



# Chemin petite enfance

*Sur le chemin de la petite enfance ...*

*A la découverte des différentes structures de la Ville...*



## 1. Les différentes structures d'accueil municipales de la petite enfance à Villepreux

### La crèche municipale Crechendo, la vie en collectivité aux horaires élargis

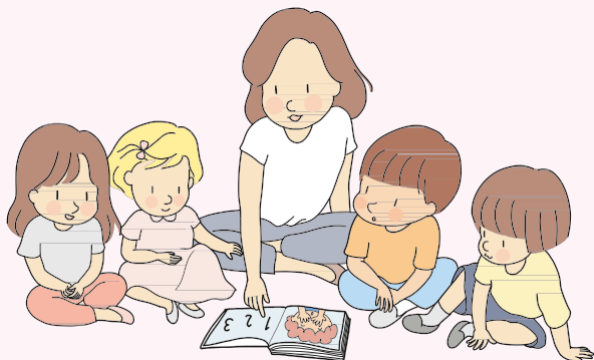
La crèche collective, gérée par la société Maison Bleue, est un lieu de vie où l'enfant enrichit sa personnalité et acquiert progressivement son autonomie en compagnie d'autres enfants. L'espace de la crèche est aménagé pour favoriser l'éveil et le développement de l'enfant dans le respect des règles sanitaires appliquées à la petite enfance. Le bâtiment de plain-pied comprend un espace polyvalent, une biberonnerie pour les bébés, des dortoirs ainsi que des locaux administratifs et techniques. 280 m<sup>2</sup> d'espaces extérieurs comprennent aussi des espaces extérieurs comprenant des aires de jeux pour les enfants.

La crèche municipale peut accueillir jusqu'à 40 enfants de 3 mois à 3 ans. Elle est également accessible aux enfants et aux familles en situation de handicap.

Type d'accueil proposé : un accueil régulier ou un accueil occasionnel, en fonction des places disponibles, durant les vacances scolaires.

Amplitude horaire : ouverture **du lundi au vendredi de 7h30 à 19h** / Fermeture : 1 semaine à Noël et 3 semaines en août.

Adresse : 5 bis rue Sonia Delaunay à Villepreux

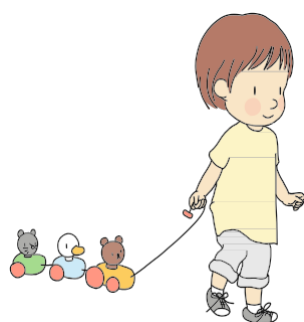


## Le multi-accueil des Coquelicots, l'éveil en douceur et en petit groupe

Le multi-accueil est un lieu d'éveil et de socialisation de l'enfant, où le respect de son rythme et de son bien-être sont les principaux objectifs pédagogiques de l'équipe. L'enfant est accueilli, après une période de familiarisation, au sein de locaux aménagés pour l'épanouissement et l'évolution de l'enfant. Le bâtiment comprend une grande pièce de vie avec des espaces dédiés pour chaque section ainsi que des espaces où tous se rassemblent. Un jardin en sol souple donne la possibilité de pratiquer chaque jour des activités de motricité en extérieur.



La structure propose **un café des parents certains mercredis matins** lors desquels les équipes pourront vous guider à travers divers ateliers et échanges.



La structure peut accueillir 17 enfants de 4 mois à 3 ans.

Type d'accueil proposé : **un accueil régulier de 2 jours ou 4 jours** ou un accueil occasionnel en fonction des places disponibles.

Amplitude horaire : ouverture le lundi, mardi, jeudi et vendredi de 7h45 à 18h15

Fermeture : le mercredi, les vacances scolaires et les jours fériés.

Adresse : 1 rue Sonia Delaunay à Villepreux



## Le multi-accueil des Explorateurs, la passerelle vers la maternelle

Le multi-accueil des Explorateurs est une structure de type pré-maternelle proposant un accueil innovant pour les plus petits âgés de 2 ans et demi à 3 ans. Grâce à un projet éducatif fondé sur une pédagogie de l'être et de la motivation, l'enfant est amené à explorer toutes formes de connaissances au travers de concepts et de pédagogies variés permettant de faire la passerelle entre l'univers des bébés et celui du jeune enfant qu'il retrouvera à l'école maternelle. Activités manuelles, peinture, collage, expression corporelle feront partie intégrante de la journée de l'enfant. Le bâtiment comprend une grande pièce de vie, un dortoir et un espace extérieur.

La structure propose **un café des parents certains mercredis matins** lors desquels les équipes pourront vous guider à travers divers ateliers et échanges.



La structure peut accueillir 18 enfants de 2 ans et demi à 3 ans (nés entre janvier et juin).

Type d'accueil proposé : **un accueil régulier de 2 jours ou 4 jours par semaine**

Amplitude horaire : ouverture le lundi, mardi, jeudi et vendredi de 7h45 à 18h15

Fermeture : le mercredi, les vacances scolaires et les jours fériés.

Adresse : 1 rue Sonia Delaunay à Villepreux



## Les modalités pratiques de préinscription aux structures municipales

La préinscription est possible dès le 4<sup>ème</sup> mois de grossesse, sur justificatif.

Cette préinscription n'ouvre pas systématiquement le droit à une place. Elle ne sera effective qu'après la naissance de votre enfant, en fonction des places disponibles et de la décision de la commission d'attribution.

La commission d'attribution est composée de professionnels de la petite enfance, de l'élue en charge de la petite enfance et du responsable du service petite enfance. Elle examine les demandes et veille au respect à l'équité du traitement entre les familles dans le respect des valeurs du service public.

La commission tient compte de plusieurs critères, notamment : de la disponibilité des places, de l'urgence de certaines situations, de la mixité d'âge et de la mixité sociale. Pour tout renseignement, vous pouvez contacter le Relais Petite Enfance de la Mairie de Villepreux à l'adresse [rpe@villepreux.fr](mailto:rpe@villepreux.fr) ou par téléphone au 06 31 35 07 93. **Merci également de contacter le Relais Petite Enfance avant de soumettre votre dossier (téléchargeable sur le site de la Ville dans la rubrique Petite Enfance).**

## 2. Les services municipaux de La petite enfance



### Le Relais Petite Enfance (RPE)

Le Relais Petite Enfance (RPE) est un lieu d'information, d'écoute et d'échanges autour de l'accueil du jeune enfant au service des parents et futurs parents, des Assistants Maternels et des Auxiliaires Parentaux.

Les 3 missions principales du RPE :

1) Pour les Assistants Maternels et Auxiliaires Parentaux

Le RPE est un lieu d'échanges et de rencontres qui permet de rompre l'isolement ainsi qu'un lieu d'accompagnement à la professionnalisation.

2) Pour les parents ou futurs parents

Vous accompagner sur vos questionnements autour de votre enfant, sans jugement et avec bienveillance.

3) Pour les enfants

Dans un espace d'accueil qui leur est dédié, les enfants peuvent venir accompagnés de leur assistant maternel ou auxiliaire parental pour participer à des temps collectifs en matinée, environ deux fois par mois, en groupes de 4 ou 5 assistants maternels/auxiliaires parentaux (maximum 15 enfants en tout). Le RPE constitue un lieu de rencontre pour les enfants et leur permet aussi de se familiariser avec d'autres adultes.

Contact : RPE : Avenue des Clayes (dans les locaux du centre de loisirs du Clos Crozatier, derrière l'école) – 78450 Villepreux – [rpe@villepreux.fr](mailto:rpe@villepreux.fr) – 06 31 35 07 93

### 3. Les offres alternatives à l'offre municipale

#### Les assistantes maternelles, un accueil en environnement familial

Villepreux a la chance de compter sur son territoire près de 50 assistantes maternelles qui se tiennent à la disposition des parents pour leur proposer un moyen de garde pour leur enfant dans un environnement familial.

Vous pouvez choisir en qualité de particulier employeur, l'accueil par une assistante maternelle qui, pour être autorisée à accueillir des enfants à son domicile, doit être titulaire d'un agrément délivré par le Conseil Départemental.

La liste des assistantes maternelles indépendante est disponible auprès du Relais Petite Enfance – [rpe@villepreux.fr](mailto:rpe@villepreux.fr) ou 06 31 35 07 93

#### La garde à domicile

Il vous est également possible de faire garder votre enfant à votre domicile (éventuellement en garde partagée), avec une professionnelle employée par vos soins ou par l'intermédiaire d'un organisme agréé.

Des organismes de service à la personne, habilités à assurer des prestations de garde à domicile, sont référencés sur le site de la CAF : [www.monenfant.fr](http://www.monenfant.fr)

#### Les crèches privées

Les demandes de pré-inscriptions se font directement auprès de chaque structure. Des aides de la CAF sont possibles ainsi que des crédits d'impôts.

#### Micro crèche « les Etoiles »



La crèche «Les Étoiles» de Villepreux est composée de 2 micro-crèches privées en mode PAJE qui accueillent 20 enfants du lundi au vendredi de 8h à 19h00.

La crèche propose des forfaits à plein temps ou à temps partiel de 9h, 10h ou 11h de garde par jour incluant repas et couches.

**Contact : [contact@creches-les-etoiles.com](mailto:contact@creches-les-etoiles.com)**  
**Plus d'infos sur : [www.creches-les-etoiles.com](http://www.creches-les-etoiles.com)**

#### Micro crèche « les Coloriés »

**les coloriés** Les coloriés de Villepreux est une micro-crèche spacieuse de 160m<sup>2</sup> avec une grande pièce de vie, deux dortoirs séparés respectivement pour les bébés et les moyens-grands afin de respecter le sommeil de chaque enfant. Elle accueille des enfants de 8h à 19h.

**Contact : [villepreux@lescolories.fr](mailto:villepreux@lescolories.fr)**  
**Plus d'infos sur : <http://lescolories.fr>**

#### Crèche bilingue « Plume »



La crèche Plume de Villepreux, est une crèche bilingue, où les deux langues (français et anglais) sont parlées au quotidien dans la structure. Un jardin de 50 m<sup>2</sup> donne directement sur l'espace de vie de la structure. La crèche propose des contrats d'accueil annuels à temps plein ou à temps partiel, incluant repas et couches. La participation des familles est basée sur le barème CNAF, strictement identique à celui des crèches municipales. La priorité est donnée aux familles dont l'inscription est accompagnée d'un financement entreprise. Cependant et dans la mesure des disponibilités, certaines places peuvent être attribuées sans co-financement.

**Contact : 09 83 31 07 82**  
**Plus d'infos sur : [www.creches-plume.fr](http://www.creches-plume.fr)**