

# LES ACTIVITÉS PÉRISCOLAIRES





## LE MATIN



Activité	Horaires de l'activité	Heure d'arrivée / départ des enfants	Modalité d'inscriptions et d'annulation
Accueil du matin	De 7h00 à 8h20	Heure d'arrivée des enfants : 7h00 à 8h15	<ul style="list-style-type: none"><li>• Aucune inscription préalable</li><li>• Facturation à la présence</li></ul>



## LE MIDI - RESTAURATION SCOLAIRE



Restauration scolaire Lundi / mardi / jeudi / vendredi	De 12h00 à 14h00		<ul style="list-style-type: none"><li>• Profil annuel</li><li>• Inscriptions et modifications depuis le compte citoyen 48h ouvrés avant la prestation*</li></ul>
Restauration scolaire Mercredi	De 12h00 à 14h00	Départ des enfants : entre 13h00 et 13h30	



## LE SOIR



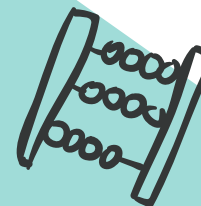
Activité	Horaires de l'activité	Heure d'arrivée / départ des enfants	Modalité d'inscriptions et d'annulation
Accueil de loisirs du soir	De 16h30 à 19h00	Départ des enfants : entre 16h30 à 19h00	<ul style="list-style-type: none"><li>◆ Profil annuel</li><li>◆ Inscriptions et modifications depuis le compte citoyen 48h ouvrés avant la prestation*</li></ul>
Étude	De 16h30 à 18h00	Toute l'année pour les enfants du CE1 au CM2. A partir de janvier, selon les places disponibles pour les CP. Pas d'étude le vendredi.	<ul style="list-style-type: none"><li>◆ Forfait mensuel de 1, 2 ou 3 jours par semaine, renouvelable tacitement.</li><li>◆ Inscription uniquement à l'espace service, avant le début du mois</li><li>◆ Absence non remboursable, sauf certificat médical.</li></ul>
Passerelle (après l'étude)	De 18h00 à 19h00	Départ des enfants : entre 18h00 et 19h00	<ul style="list-style-type: none"><li>◆ Profil annuel</li><li>◆ Inscriptions et modifications depuis le compte citoyen 48h ouvrés avant la prestation*</li></ul>



## LES AUTRES TEMPS D'ACCUEIL



Activité	Horaires de l'activité	Heure d'arrivée / départ des enfants	Modalité d'inscriptions et d'annulation
Mercredi matin ou journée	7h00 à 13h30 / 7h00 à 19h00	Départ des enfants : entre 16h30 et 19h00	<ul style="list-style-type: none"><li>● Profil annuel</li><li>● Inscriptions et modifications depuis le compte citoyen 48h ouvrés avant la prestation*</li></ul>
Vacances	De 7h00 à 19h00	Arrivée des enfants : entre 7h00 et 9h00 Départ des enfants : entre 17h00 et 19h00	Inscriptions et modifications durant la période d'inscription



\*A défaut, en mairie, 8 jours avant la prestation